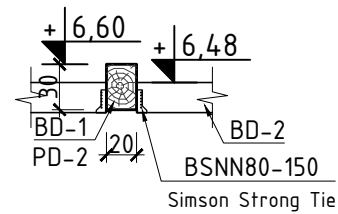
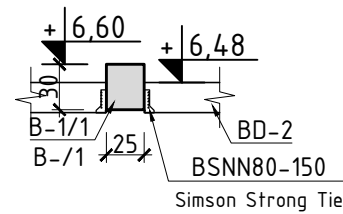


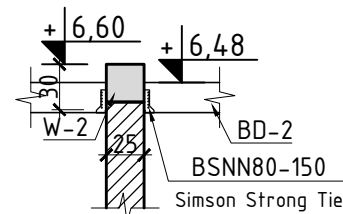
Detal A



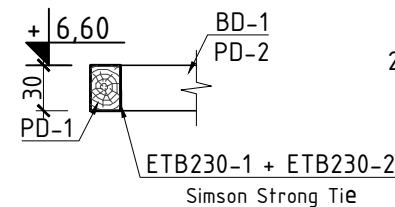
Detal B



Detal C



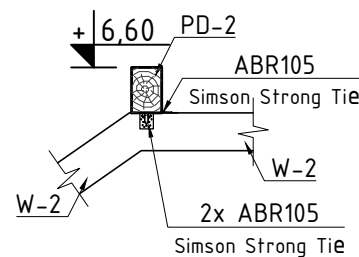
Detal D



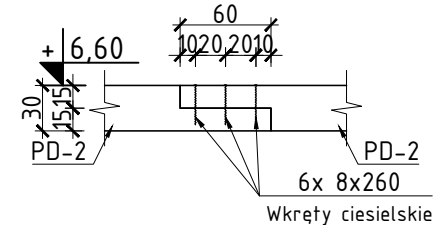
UWAGI:

- Połączenie złącza ciesielskiego z betonem, wykonywać przy pomocy prętów gwintowanych M10, wklejanych na żywicy na głębokość minimum 12cm w ilości sztuk minimum 2.
- Połączenie złącza ciesielskiego z drewnem wykonywać na pełne gwoździowanie

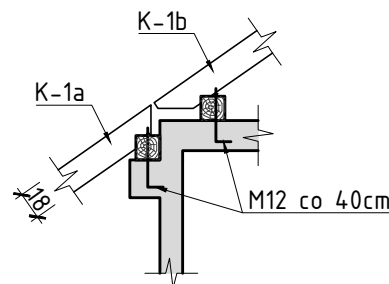
Detal E



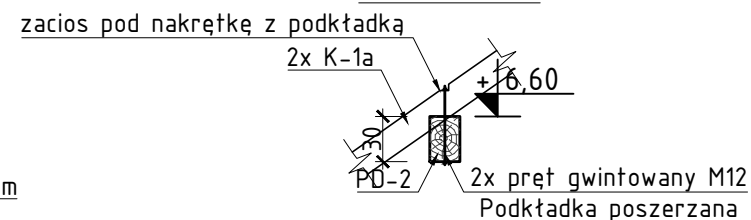
Detal F



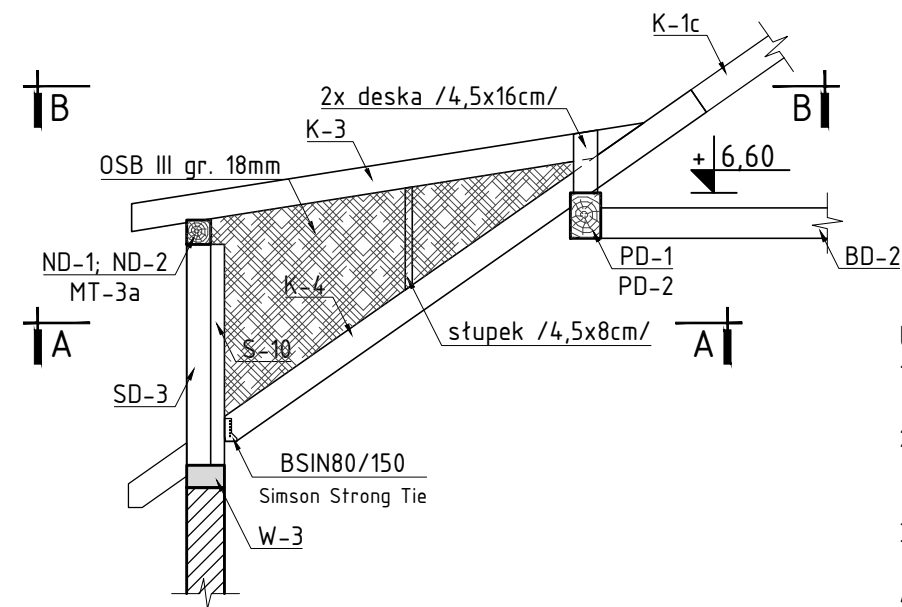
Detal G



Detal H



Detal lukarny



UWAGI:

- Przed przystąpieniem do prac, wszystkie wymiary sprawdzić na budowie.
- Rysunek rozpatrywać łącznie z pozostałymi rysunkami konstrukcyjnymi oraz rysunkami branżowymi.
- Wymiary w centymetrach, poziomy w metrach.
- Zmiany uzgadniać z autorami projektu.
- W miejscu otworów pręty należy rozsunąć lub wyciąć i zagiąć w hak.
- Pręty tąćzyć na zakład minimum 50 ϕ .
- Zastosować betonowe podkładki dystansowe w rozstawie co min. 60cm.

$\pm 0,00 = 262,07m$ n.p.m.

Beton C20/25
Stal B500SP, B500A
Drewno C24

- Nominalna grubość otuliny:
C_{nom}= 50mm - fundamenty
C_{nom}= 35mm - słupy
C_{nom}= 25mm - pozostałe
- Minimalna średnica zagięcia prętów:
4 ϕ - dla prętów $\phi \leq 16mm$
7 ϕ - dla prętów $\phi > 16mm$
- Pręty gwintowane klasy 8.8

PROJEKTANT
mgr inż. Tomasz WRÓBEL
MAP/0271/P00K/07
SPRAWDZAJĄCY
mgr inż. Marek ZIĘCINA
MAP/0276/P00K/07

INWESTOR	ZGROMADZENIE SIÓSTR SŁUŻEBNICZEK BDNP ul.Bojanowskiego 8-10, 39-200 Dębica	BRANŻA	KONSTRUKCJA	RYSUNEK	DETALY POŁĄCZEŃ DREWNIANYCH		
NAZWA I ADRES INWESTYCJI:	Rozbudowa, przebudowa i nadbudowa oraz zmiana sposobu użytkowania budynku mieszkalnego jednorodzinnego na budynek przedszkola wraz z częścią mieszkalną oraz budowa infrastruktury technicznej i drogi wewnętrznej na działkach nr 1247/1, 1247/2, 1247/3 w Jasieniu	FAZA	PROJEKT BUDOWLANY TECHNICZNY	SKALA	1 : 50	DATA	XII 2022
						NR RYS.	5